



# FARINGSPROCENT OG REPRODUKTIONSSYGDOMME

Dyrlæge Flemming Thorup, Chefforsker

2. november 2016  
SvineRådgivningen  
Skjern

# REPRODUKTIONSSYGDOMME HØJ FARINGSPROCENT

- En sund so at løbe
- Effektiv brunstkontrol
- Løb kun søger i brunst
- En velfungerende drægtighedsstald
- Plads til faringerne
  
- Og så slutter jeg af med sygdommene

# FULD FARESTALD MÅLES IKKE MEN ER PENGE VÆRD

- En spildfoderdag koster 5 kr. i foder
- En so som ikke farer koster 2.000 kr., uanset antal spildfoderdage
  
- En tom faresti koster altid det samme
- Der mangler en polt at løbe
- Der mangler en so at løbe
  - Soen blev ikke fravænned eller soen kom ikke i brunst
- Der kommer en omløbning
- Der kommer en abort
- Du udsætter soen før faring
- Soen dør før eller under faring

# HVORFOR HØJ FARINGSPROCENT?

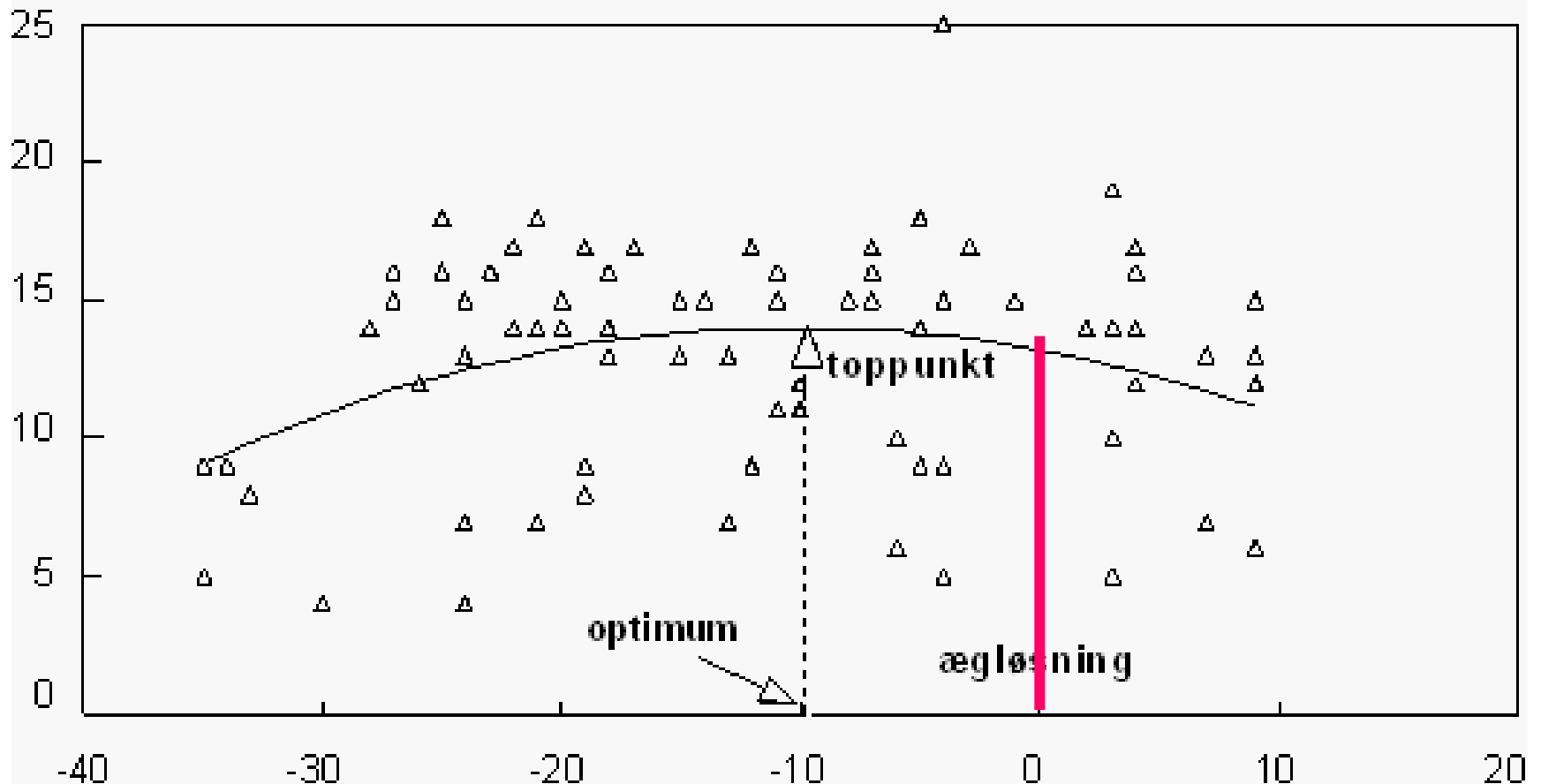
- Spildfoderdage
- Fuld farestald
- Samme antal faringer hver uge
- Samme antal fravænnede grise hver uge
- Samme alder på alle fravænnede grise

# HØJ FARINGSPROCENT

- En sund so at løbe
  - Jo flere søer i brunst dag 4/5 jo lettere går arbejdet
  - For tidlig brunst
    - Ammesøer, der er pillet grise
  - For sen brunst
    - Høj mælkeydelse / lav foderintensitet /sundhed (1. kuld)
- Effektiv brunstkontrol
- Løb kun søer i brunst
- En velfungerende drægtighedsstald
- Plads til faringerne

# OPTIMALT INSEMINERINGSTIDSPUNKT

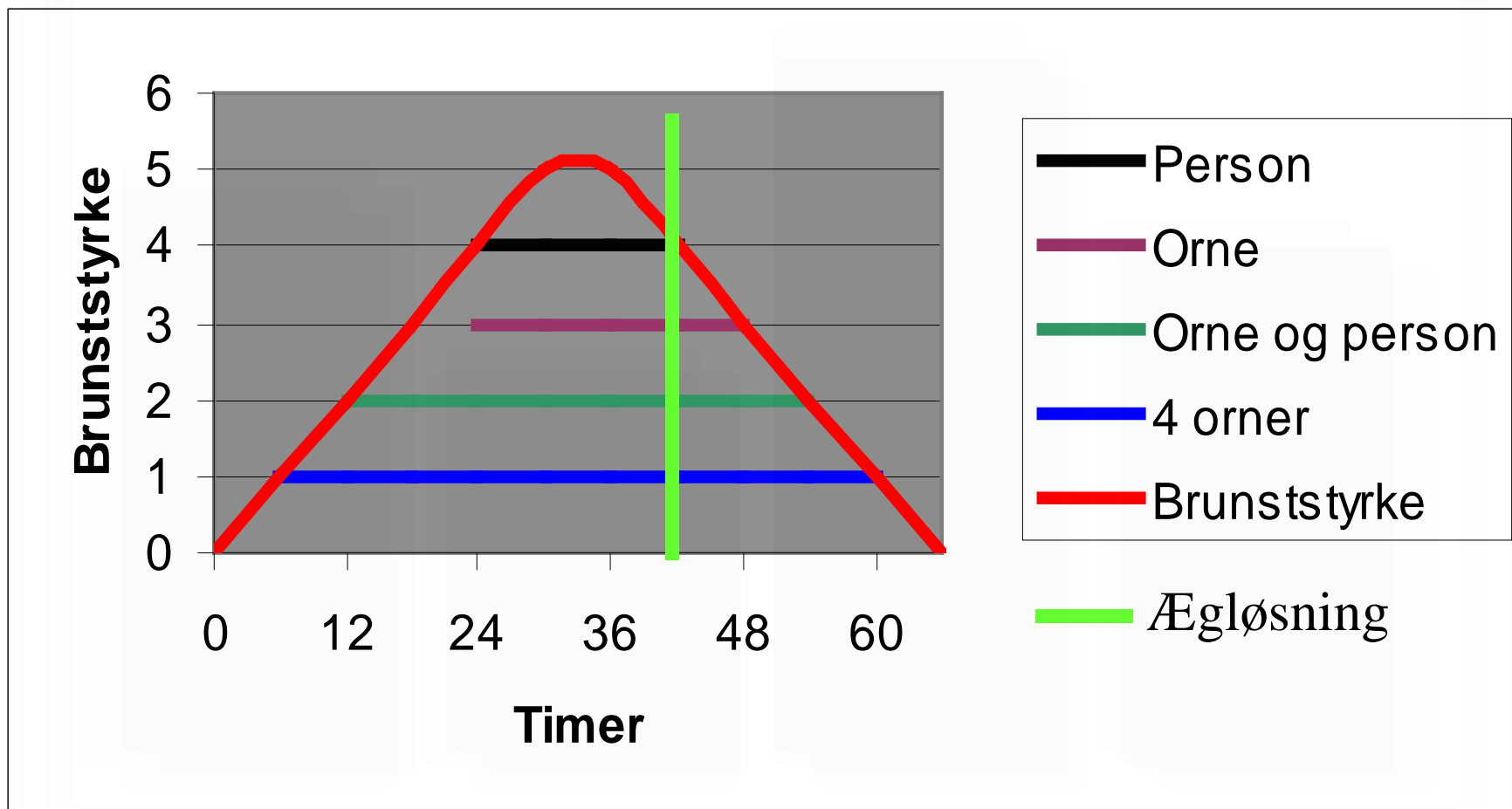
Total-fødte pr. kuld



Insemination-æg løsnings interval (timer)

# BRUNSTSTYRKE

HOLLAND



# EN VELFUNKTIONERENDE DRÆGTIGHEDSSTALD

- Søer som er bange og æder for lidt, kan løbe om
- Søer som får skader og udgår før faring



# LEPTOSPIROSE

- Pomona
  - En realitet på Sydhavsøerne
- Bratislava
  - Den tror jeg ikke på
- ”Nogen andre leptospirer”
  - En eller to aborter i en besætning
  - Og så er den væk igen
  - Vi ser jo også colibakterier og streptokokker af og til

# KLAMYDIA

- Svinets *Chl. pecorum* smitter ikke mennesker
- Aborter i hele drægtighedsforløbet
- Sene aborter ligner abort efter leptospirose
- Andre problemer?
  - Sikkert ikke tilstoppede æggeledere
  - Omløbning?
  - Flåd?
- Sandsynligvis kun smitte mellem dyr ved kontakt mellem slimhinder
  - Brunstkontrol
  - Inseminering
  - Løbning med orne?

# KLAMYDIA

- Din besætning har sandsynligvis infektionen
- Undgå smittespredning
  - Lad være med at kontrollere brunstslimen
  - Undgå at røre den del af kateteret, som kommer ind i skeden
  - Vent med at samle katete op, til du er helt færdig
  - Undgå at løbe med besætningsornen
- Orner til intern KS
  - Naturlig bedækning er NO-GO

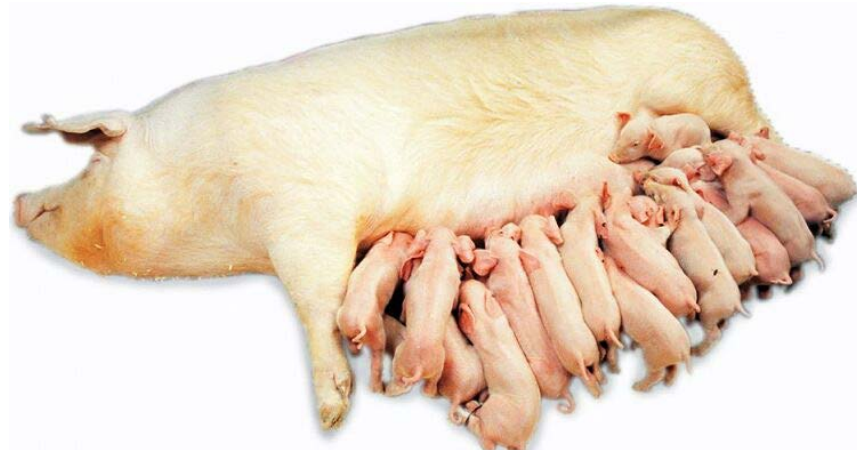


# HUSK OGSÅ PRRS OG PPV

- PRRS
  - For tidlig faring
  - Husk at immunisere ungdyrene med den rigtige PRRS-variant
  
- PPV
  - Findes i alle besætninger
  - Lav kuldstørrelse hos 1. kuld
  - Er sjældent forklaringen på stenfostre
  - Husk at vaccinere ungdyrene
    - Der var en fejl ved en vaccine sidste sommer

# HØJ FARINGSPROCENT

- Mål
- Soen bliver drægtig efter løbning
- Du mister ikke drægtige søer i drægtighedsstalden
- Resultat
- Samme antal søer til faring hver uge
- Fravæn lige mange grise ved samme alder hver uge





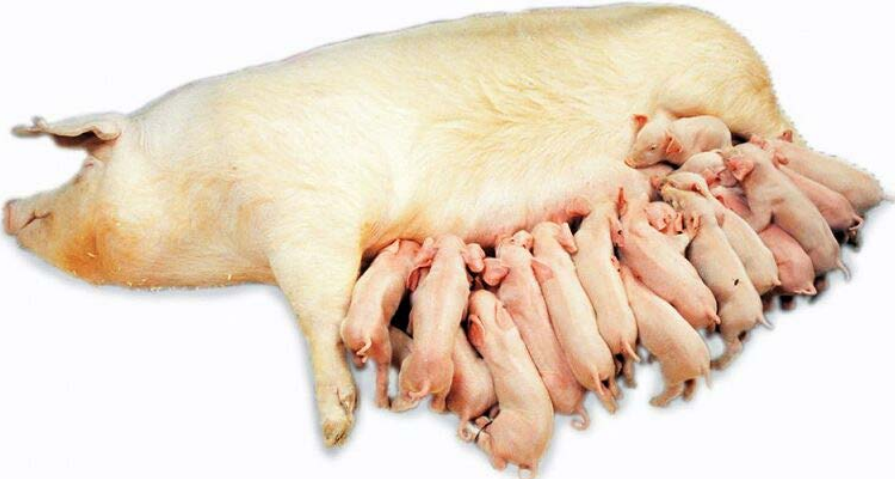
# MANGE FRAVÆNNEDE PATTEGRISE PR. KULD

Dyrlæge Flemming Thorup, Innovation

Skjern  
2. November 2016

# ERFARINGER

- 15 grise i kuldet: 12,3 gris fravænnet
- Drikkekopper: 18 grise i kuldet: 15,1 gris fravænnet
- Splitmalkning: 24 grise i kuldet: 22,1 gris fravænnet



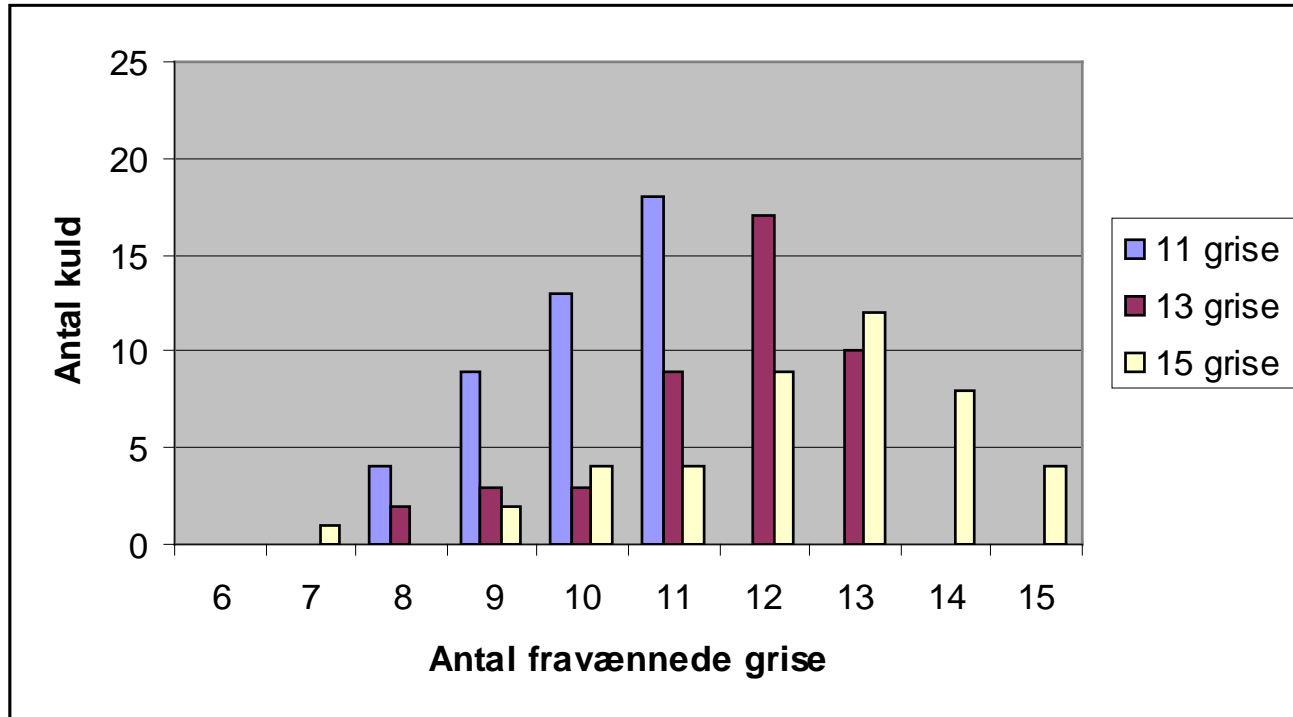
# TANKER

- Start med mange grise
- Grisene skal overleve
- Flyt ikke på grisen/sæt en ny gris ind
- Fravænningsvægten
- Soens produktion
- Arbejdsindsatsen

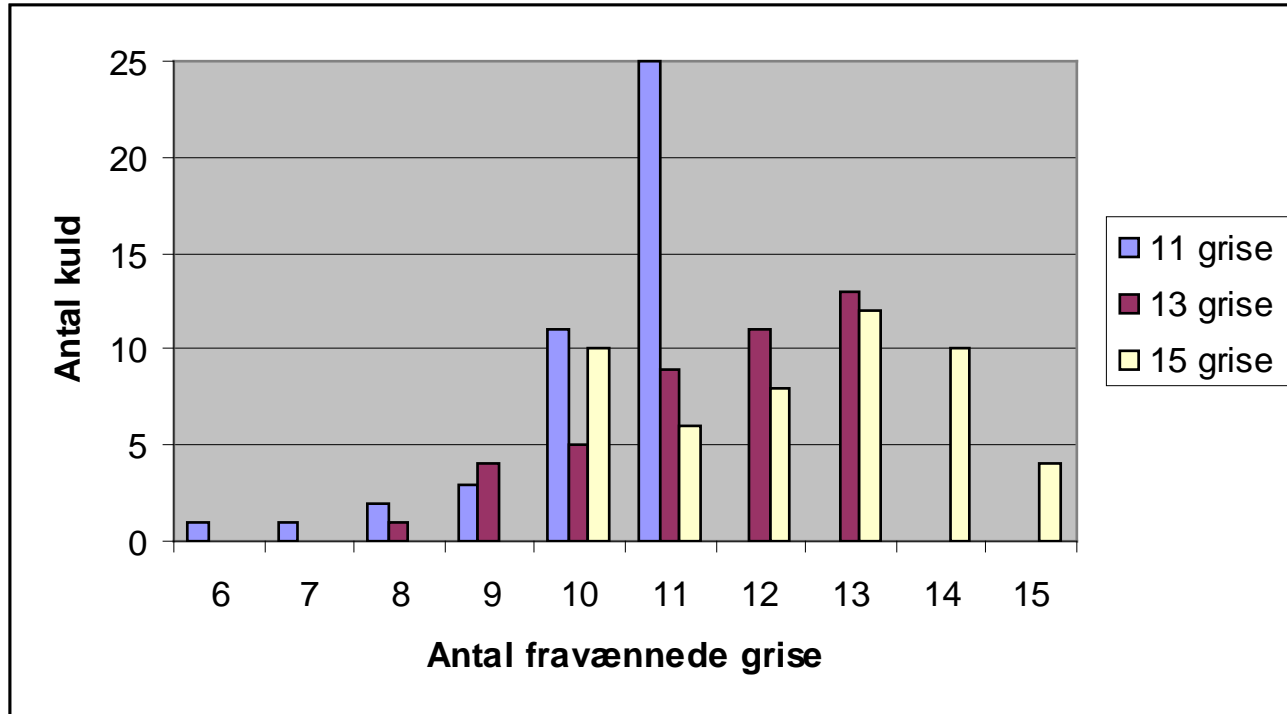




# SOEN SKAL HAVE CHANCEN. BESÆTNING 1. 44 SØER PR. GRUPPE

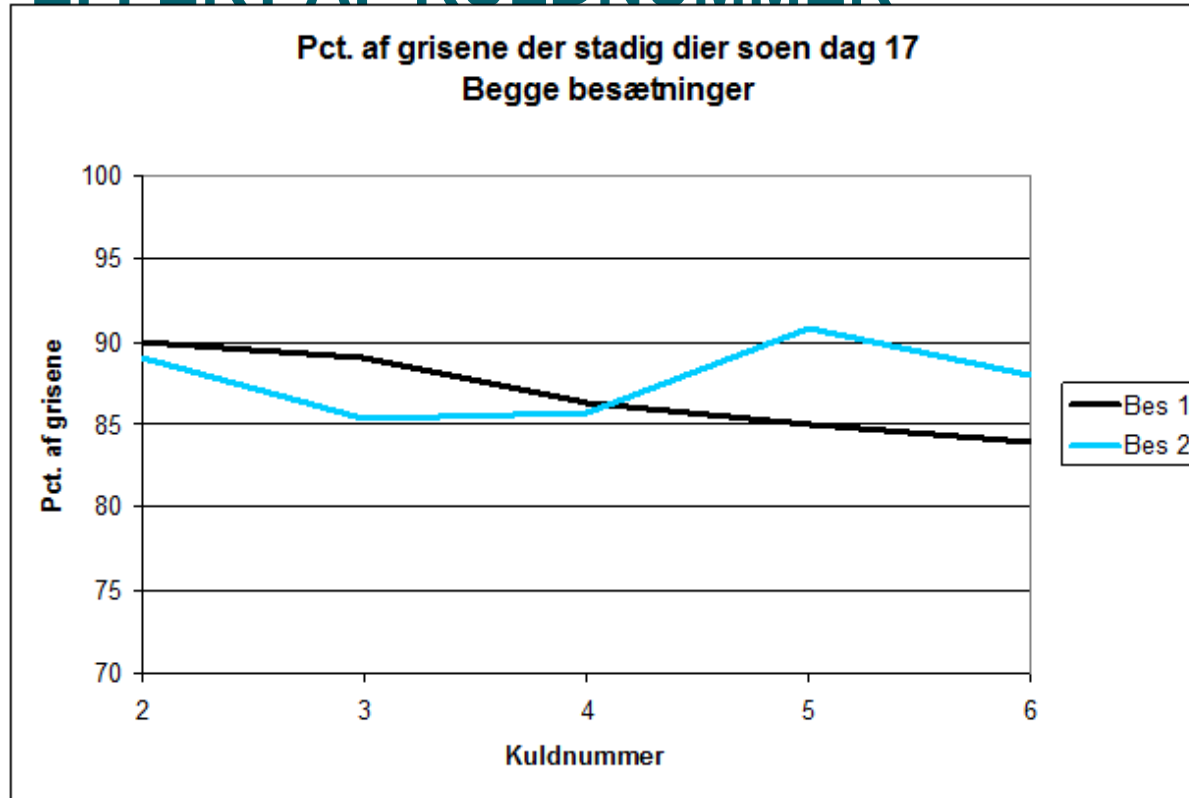


# SOEN SKAL HAVE CHANCEN. BESÆTNING 2. 43 SØER PR. GRUPPE



# EVNE TIL AT PASSE 15 GRISE

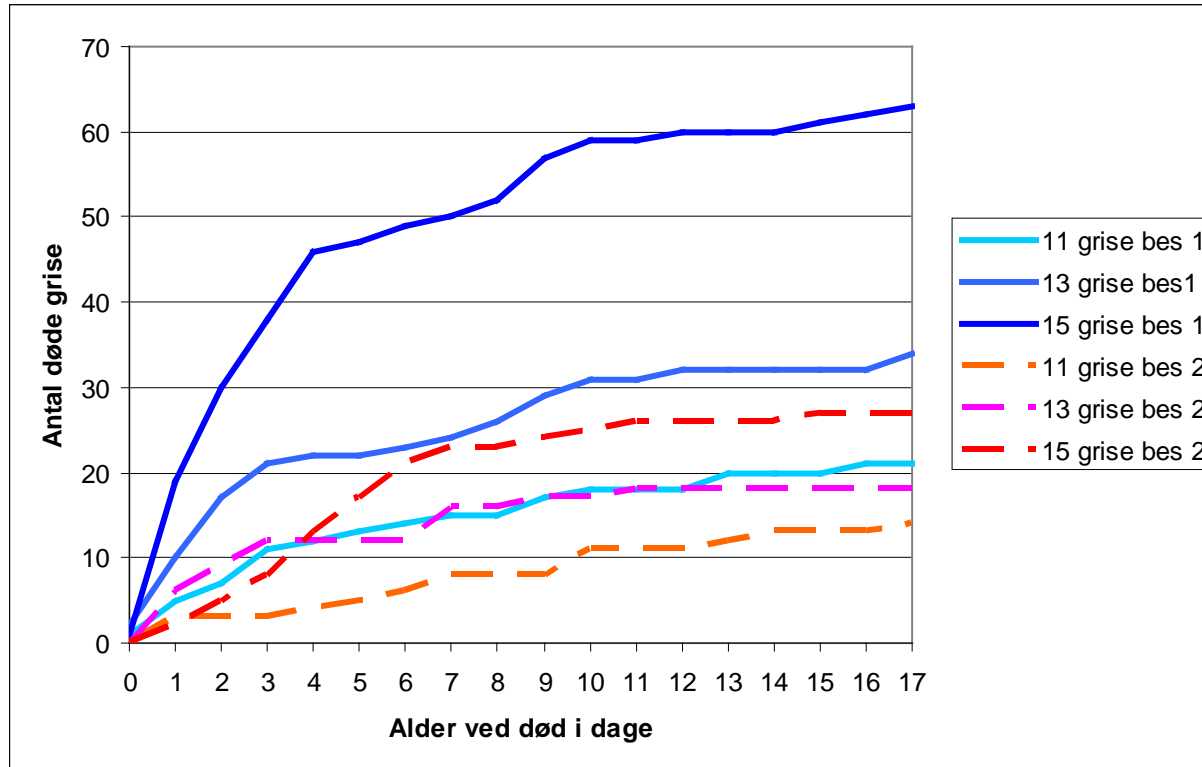
## EFFEKT AF KULDNUMMER



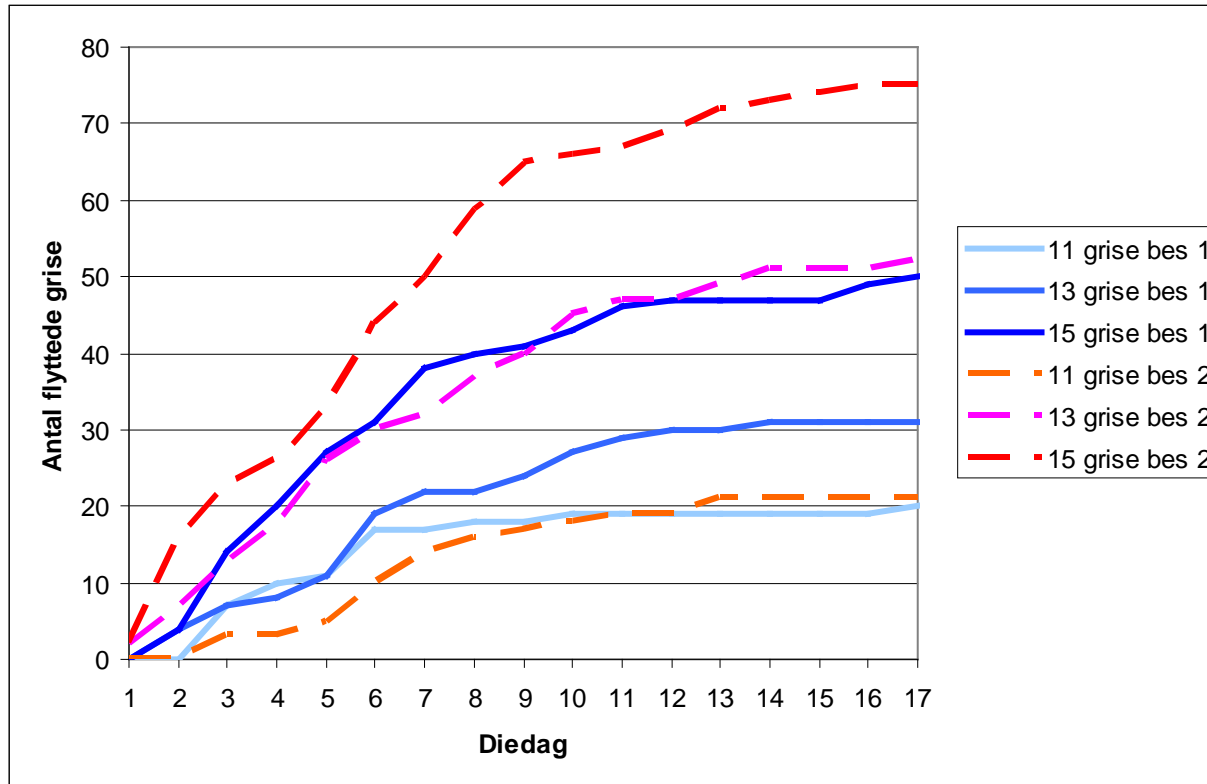
# % GRISE SOM IKKE FRAVÆNNES SOEN

Grise i kullet	11	13	15
Bes. 1. fraflyttet	4,1	5,4	7,6
Bes. 1. døde	5,4 a	7,0 a	<b>10,6 b</b>
<b>Bes. 1 mangler</b>	<b>9,5</b>	<b>12,4</b>	<b>18,2</b>
Bes. 2. fraflyttet	4,4	9,2	<b>11,6</b>
Bes. 2. døde	3,8 a	4,3 a	6,6 a
<b>Bes. 2 mangler</b>	<b>8,2</b>	<b>13,5</b>	<b>18,2</b>

# HVORNÅR DØR GRISEN? DAG 0-4 ELLER DAG 0-7?



# MEN GRISEN FLYTTES DAG 0-10



# LARGE LITTERS AND MILK FEEDING

LISBETH BROGAARD PETERSEN

	15 piglets at the sow. Thorup.	Milk feeding Petersen
Number of litters	87	40
Piglets per litter after adjustment	15	17,8
Number of weaned piglets per litter	12.5	15.1
Per cent weaned piglets per litter	83%	85%



# SPLIT MILKING FOR SOWS MILK AN ALTERNATIVE TO NURSE SOWS

- 6 sows did each manage 24 piglets
- The first 3 days 12 piglets were exchanged every 6 hours
- Then 18 days with exchange every 12 hours
- Extra milk supplement
- Extra dry feed





# 92 % X 24 GRISE = 22,1 GRIS PR. FRAVÆNNING

- The sows did accept the two teams of piglets 😊
- The piglets did keep the same rank when returned to the sow 😊
- Exchange of litters did not affect the interval between nursings 😊  
(Based on video from day 6 onwards)
- Survival was acceptable. 92% 😊
- Growth was unacceptable. 4,7 kg by day 21 😞 😞



# STATEMENTS

- De 14 patter fungerer
- Mindste-ammen skal ikke overlæsses
- Lige børn leger bedst
- Tilsætning af en gris er "OK" de første 48 timer
- Fravænningsvægten falder 150 gram pr. gris i kuldet
- Kan man sætte store grise til efter 5 dage?
- I låste kuld går det altid godt. Prøv det.